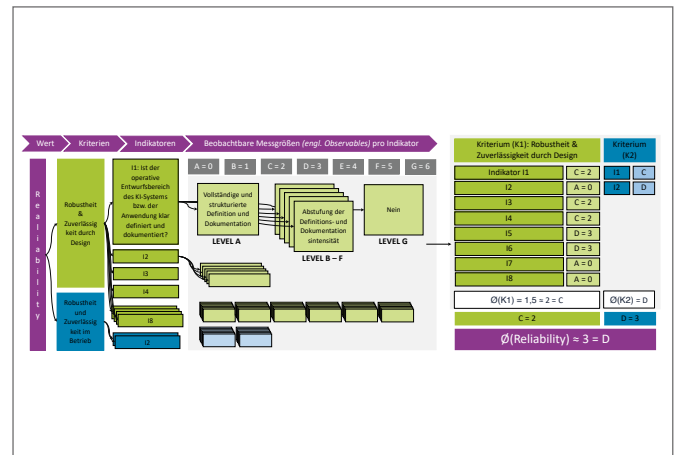
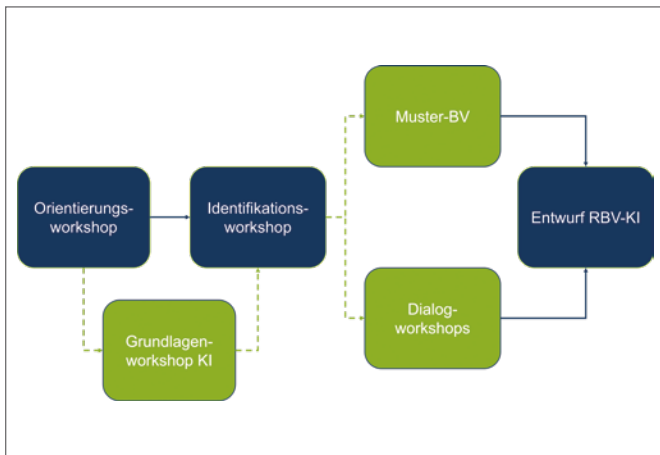


## Inhalt



### Regulierung von humanzentrierter KI in Betrieben

KI-Systeme stellen neue Anforderungen an die Regulierung. Mit dem EU AI Act gelten seit 2025 verbindliche Vorgaben, die national mit dem Betriebsverfassungsgesetz verknüpft werden müssen. Das Kompetenzzentrum „HUMAINE“ hat hierzu eine Muster-Betriebsvereinbarung entwickelt.

Weiterlesen auf Seite 14

### Ethische KI im Arbeitsumfeld durch wertebasierte Labels?

Das AI Ethics Label ist ein vielversprechender Ansatz zur Stärkung des Vertrauens in KI-Systeme. Doch seine Anwendung wartet mit neuen Herausforderungen auf – vor allem wegen des konservativen Bewertungsansatzes, der eingeschränkten Kontextsensitivität und fehlender Benchmarks.

Weiterlesen auf Seite 30

## GOVERNANCE

**6** N. Obermann, U. Wilkens, A. Weirich, M. E. Cichon, J. Mazarov, B. Kuhlenkötter  
**Vorstufen der GenAI-Governance durch Managementkommunikation**

**14** A. Ranft, F. Hoose, C. Niewerth, M. Preuß, M. Wannöffel  
**Regulierung von humanzentrierter KI in Betrieben**

**22** A. Gerlmaier, P.-F. Kramer, D. Marrenbach, R. Wenzel  
**Leitlinien für den fairen Einsatz generativer KI**

## KI-ETHIK

**30** N. Martin, T. Kopp, N. Beyer, J. Wendel, S. Kinkel  
**Ethische KI im Arbeitsumfeld durch wertebasierte Labels?**

## 40

M.-C. Barton, L. Skrzyppek, K. Nauth, J. Mazarov, J. Poepplbuss  
**Entwicklung ethischer KI-Geschäftsmodelle**

## 50

P. Rath-Manakidis, H. Huick, L. Wiskott, B. Krämer  
**Operationalisierung ethischer KI mit tachAI**

## 60

T. B. Tuli, M. Jonek, S. Niethammer, H. Vogler, M. Manns  
**Angewandte KI für die menschenzentrierte Montage**

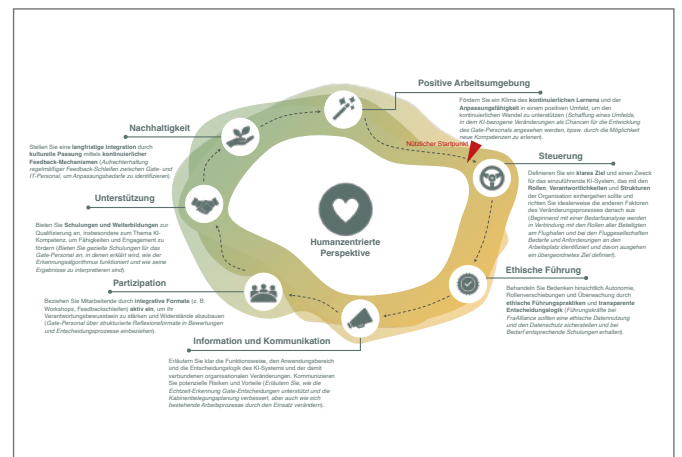
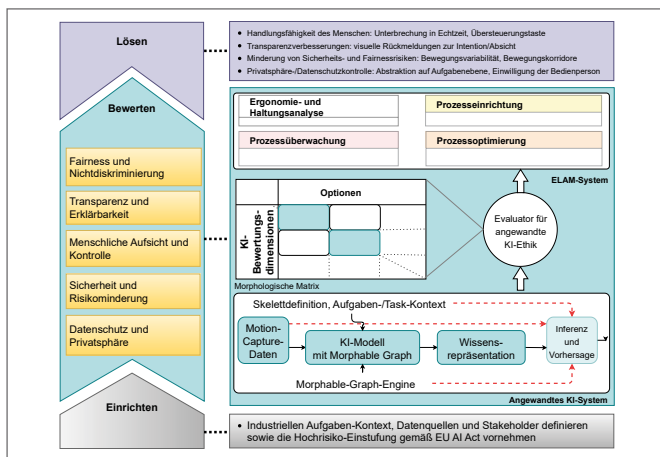
## 70

J.-P. Herrmann, S. Tackenberg, C. Baier, V. Nitsch  
**XAI zur Vorhersage und Steuerung von Arbeitnehmerentscheidungen**

## MANAGEMENT

## 80

S. Berretta, P. Nolte, S. Kopka, A. Kluge  
**JOCAT (Job Change Acceptance Toolbox)**



## Angewandte KI für die menschenzentrierte Montage

Wie können wir Maschinen ethisches Verstehen beibringen? KI-Systeme müssen menschliche Arbeitskräfte auf ethisch akzeptable Weise unterstützen. Prädiktive KI kann menschliche Handlungen am Fließband vorhersagen und dabei Sicherheit, Fairness und Datenschutz respektieren.

Weiterlesen auf Seite 60

## JOCAT (Job Change Acceptance Toolbox)

Wie lässt sich organisationaler Wandel an die spezifischen Anforderungen der KI-Implementierung anpassen? Zur Beantwortung der Frage werden klassische Change-Management-Modelle mit Erkenntnissen aus der aktuellen Literatur und sechs Experteninterviews verknüpft.

Weiterlesen auf Seite 80

**92** M. Wannöfel, F. Hoose, A. Ranft, C. Niewerth, D. Stüter  
**Mitbestimmungsdialoqe zur humanzentrierten KI-Einführung**

**100** V. Langhof, N. Obermann, U. Wilkens, M. Kuhnke, M. Prüfer  
**KI-Kompetenzen für eine verantwortungsvolle Nutzung**

**110** A. Thurmann, K. Bilda, F. Dörr, L. Tönges, A. Weirich  
**Digital Competence Lab (DCL) für die Logopädie**

## QUALITÄT

**120** E. Ünal, K. Nauth, P. Rath-Manakidis, J. Poepplbus, C. Meske, F. Hoenig  
**KI-Implementierung in der industriellen Qualitätskontrolle**

**128** P. Rath-Manakidis, H. Huick, E. Ünal, L. Wiskott, B. Krämer  
**Datenqualität und Expertise für robusten KI-Einsatz**

**136** V. Langhof, A. Ranft, L. Will, R. Denz, J. Schwarz, M. Syoufi, P. Rath-Manakidis, M. Kämmerer, M. Kremers, A. Mosig, U. Wilkens, J. Wellmer  
**KI-Ethik im Multi-Stakeholder-Umfeld in der Radiologie**

**144** F. Bülow, M. Herzog, S. Berretta, D. Arnold, C. Els, B. Kuhlenkötter  
**Humanzentrierung durch Adaption von KI-Arbeitssystemen**

**154** S. Berretta, E. Liedmann, P.-F. Kramer, A. Gerlmaier, C. Schmidt  
**KI-basierte Dokumentationssysteme in der Pflege**

## SERVICE

**3** Editorial

**162** Vorschau auf Industry 4.0 Science 2/2026

**162** Impressum